

RÉPUBLIQUE CENTRAFRICAINE

SERVICE DE TRANSPORT ROUTIER



JUIN 2021



HI, en tant que partenaire du Cluster Logistique en Centrafrique, fournit un service de transport routier pour les organisations répondant à la crise humanitaire dans le pays.



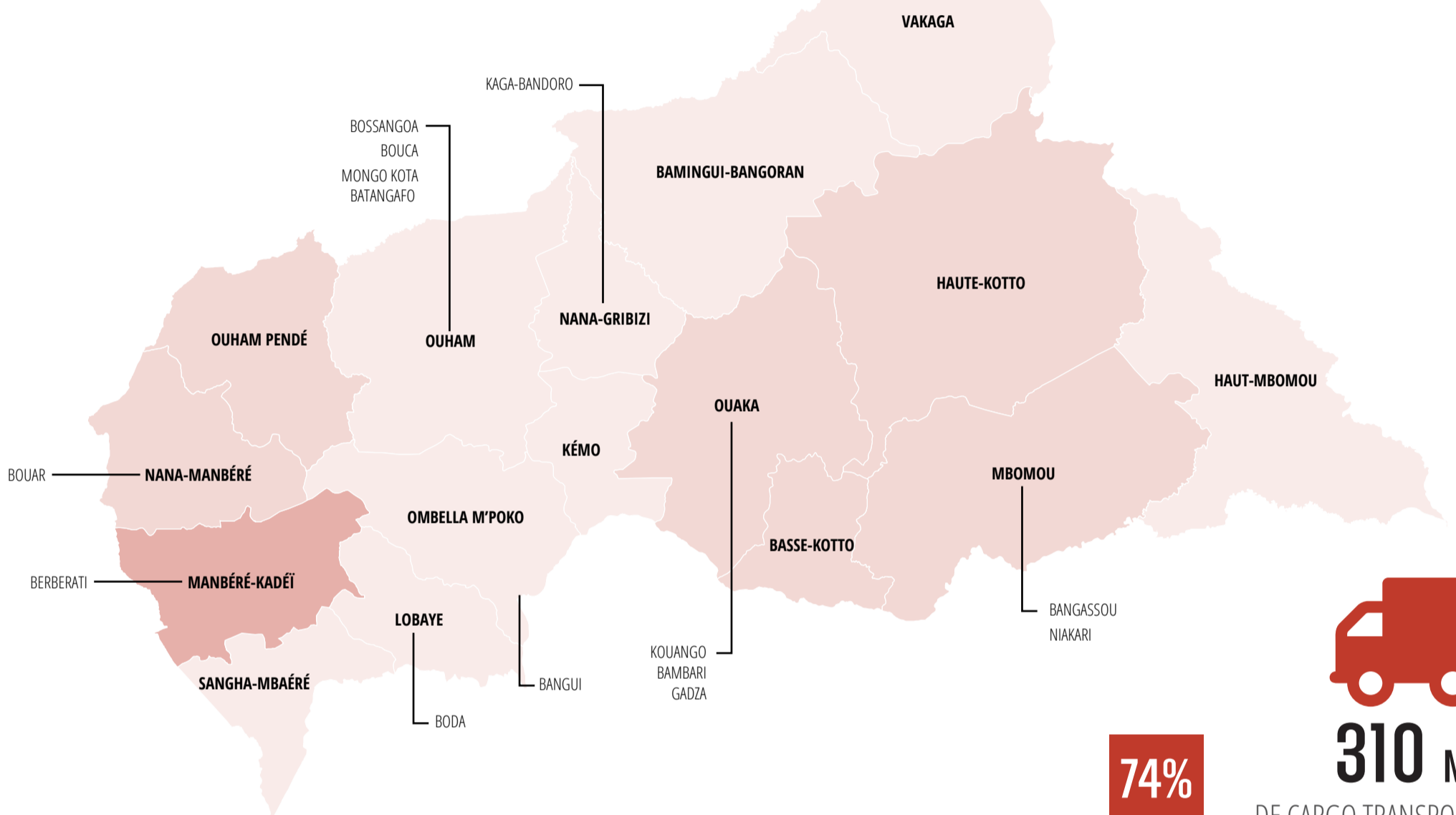
36 OPERATIONS



14 DESTINATIONS ATTEINTES



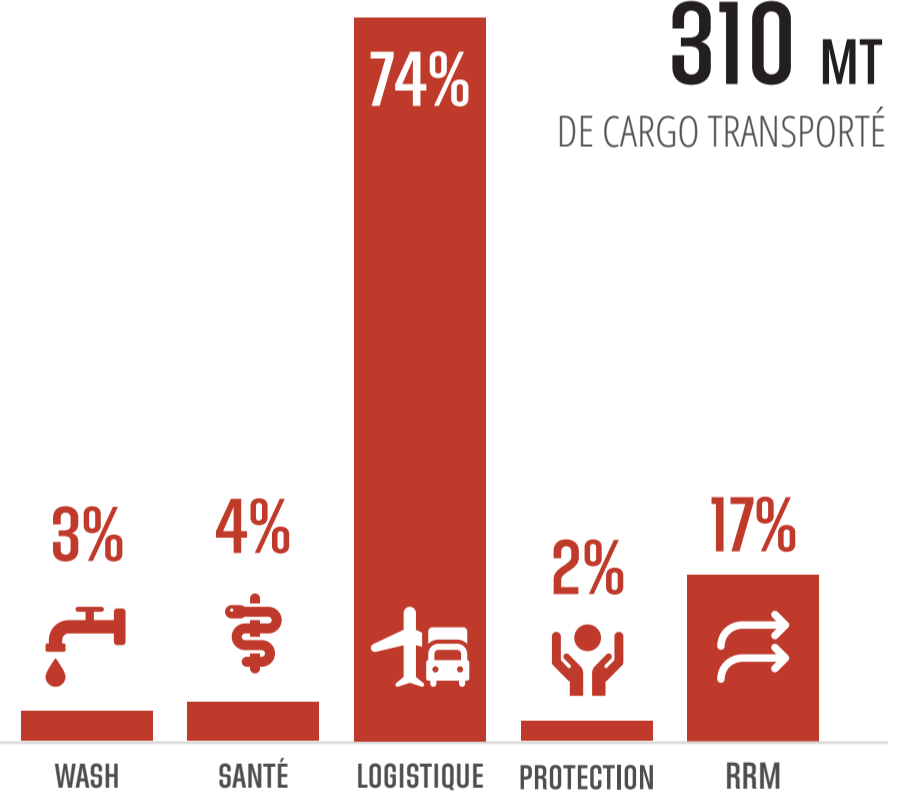
13 ORGANISATIONS SOUTENUES



310 MT

DE CARGO TRANSPORTÉ

CARGO PAR SECTEUR



ORGANISATIONS SOUTENUES

ACTED ACF CONCERN WORLD WIDE NRC CROIX ROUGE FRANCAISE FINN CHURCH AID
HI MDM MSF-F OXFAM SOS VILLAGES D'ENFANTS ALIMA TGH



USAID
FROM THE AMERICAN PEOPLE

[LOGCLUSTER.ORG/OPS/CAF13A](https://logcluster.org/ops/caf13a)

Le Cluster Logistique est placé sous la responsabilité de WFP



Les informations comprises dans ce document sont basées sur les données fournies par le personnel du terrain qui travaille pour le Secteur Logistique et supporte la réponse aux urgences. Ces informations peuvent être révisées, mises à jour ou complétées dès que des données supplémentaires sont disponibles